

Эксперт: Галина
Телефон: +7 (926) 776-44-02
e-mail: 89267764402@zamrealty.ru

www.ZamRealty.ru
Офис на Павелецкой
Телефон: +7 (926) 012-81-13



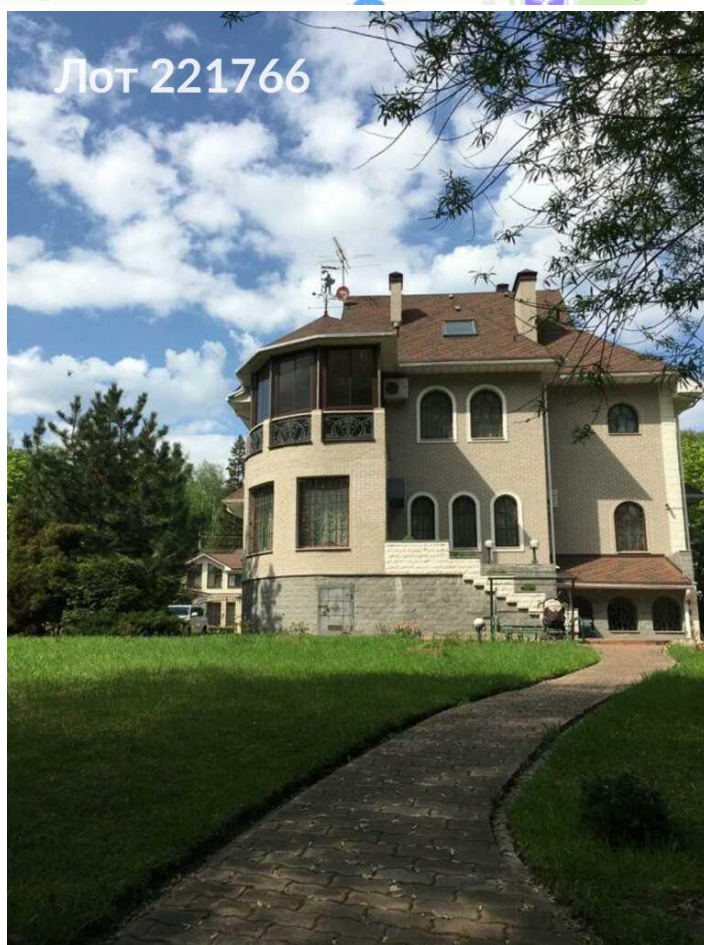
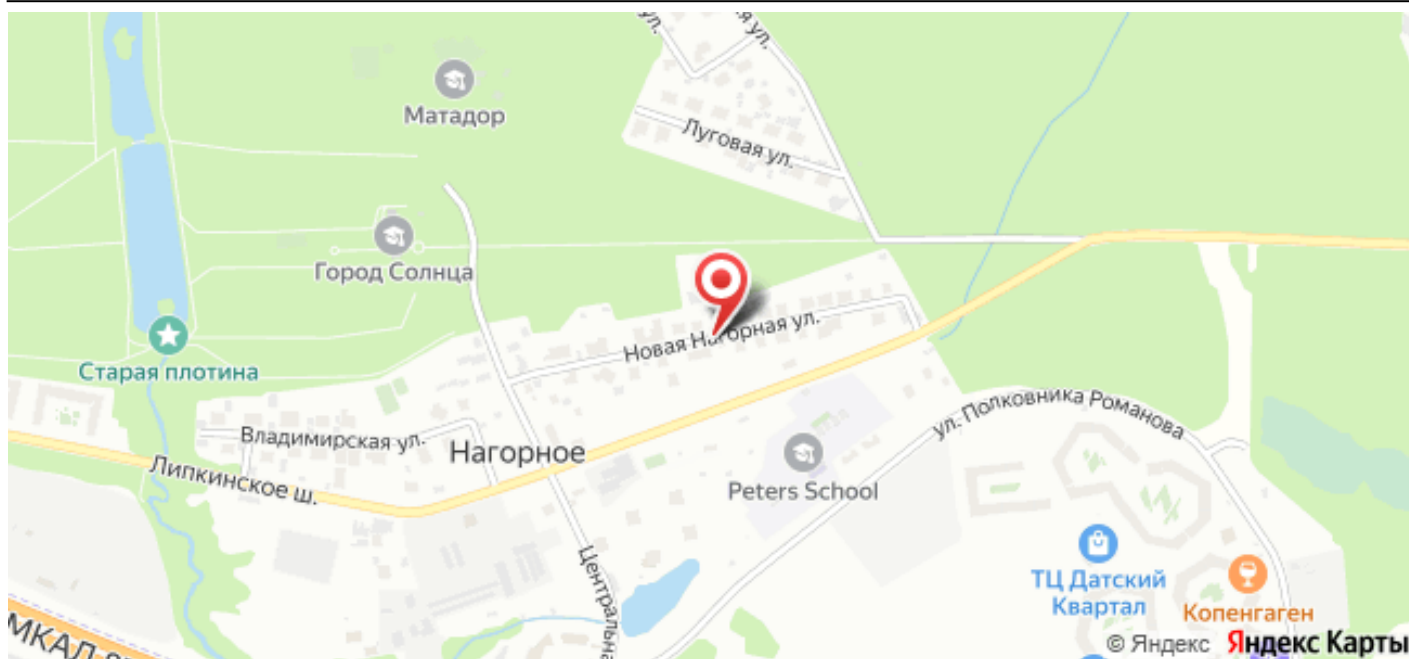
ЛОТ № 221766

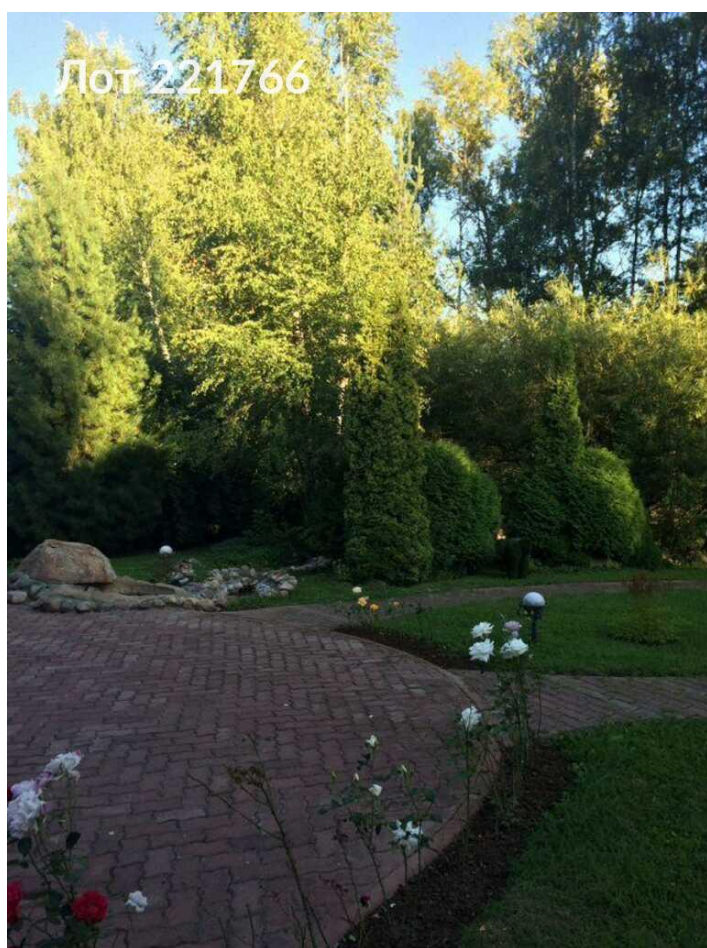
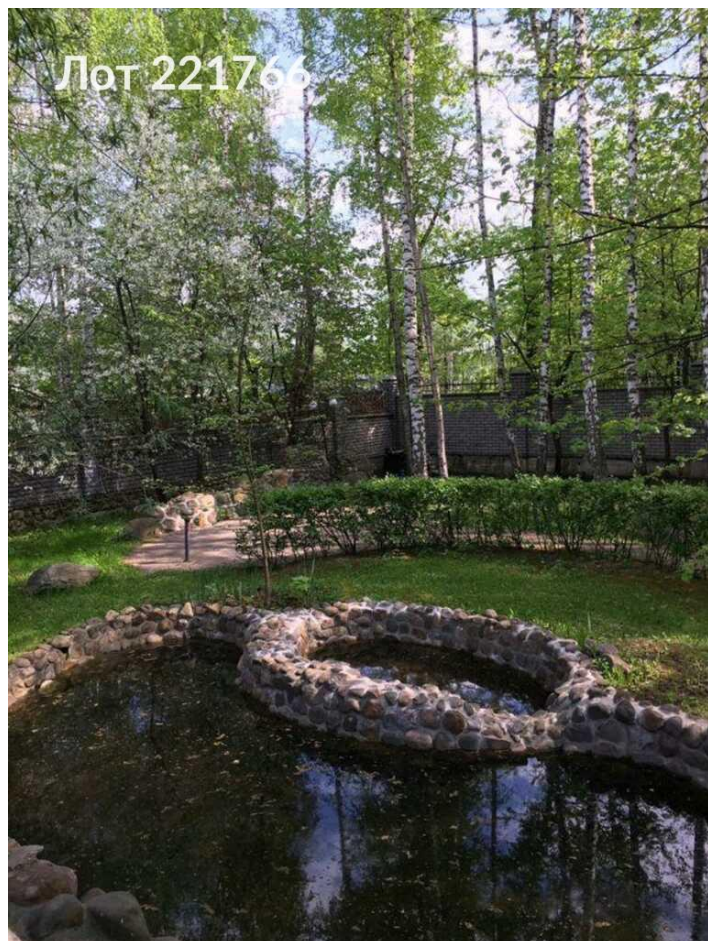
РОССИЯ, МОСКОВСКАЯ ОБЛАСТЬ, ГОРОДСКОЙ ОКРУГ МЫТИЩИ, ПОСЁЛОК НАГОРНОЕ, НОВАЯ НАГОРНАЯ УЛИЦА

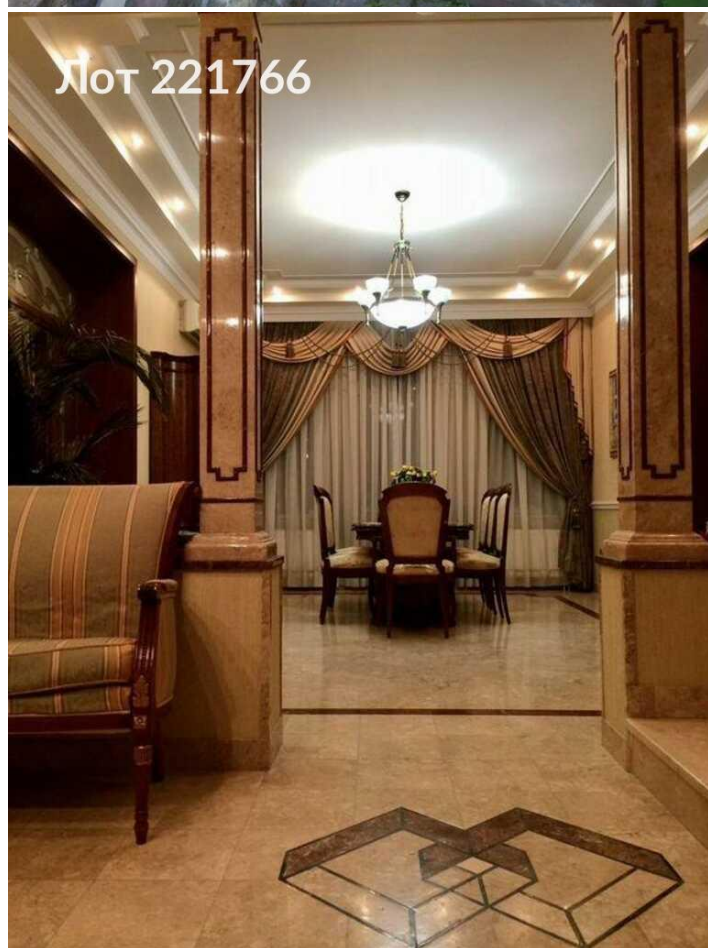
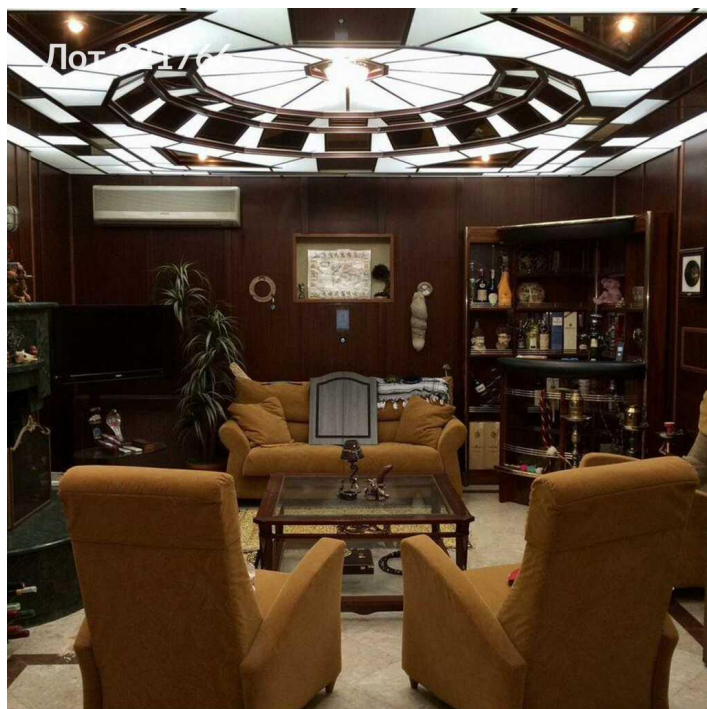
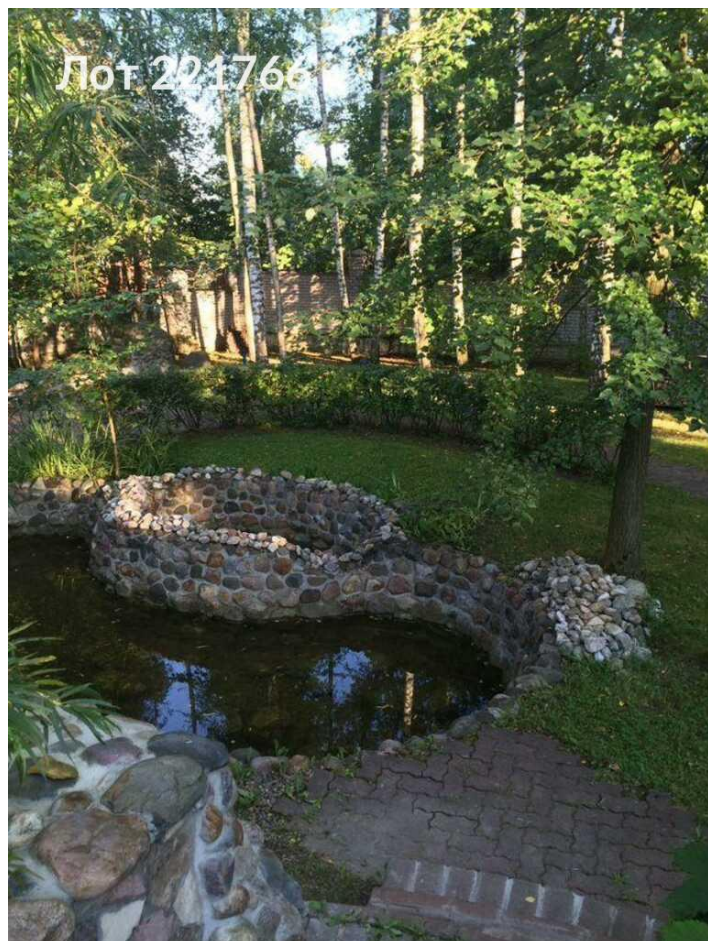
Продается дом
69 900 000 рублей

Продаем уникальный загородный коттедж в живописном поселке Нагорное, расположенном в Московской области, всего в четырех минутах от станции метро Алтуфьево. Просторный четырехэтажный дом общей площадью 500 кв. м идеален для комфортного проживания. Цокольный этаж включает в себя хозяйственный блок, прачечную, комнату отдыха, санузел, а также бассейн и сауну. На первом этаже расположены прихожая, гостиная с камином, большая кухня и зимний сад с выходом во двор. Второй этаж предлагает два стильных спальни, каждая со своим санузлом и выходами на балконы, а на третьем этаже находится спальня, кабинет и гардеробная. Также в доме предусмотрены системы сигнализации и видео наблюдения. Участок площадью 30 соток оформлен с элементами ландшафтного дизайна и включает двухуровневый сад. На территории находится гараж для двух автомобилей и комната для охраны, а сам поселок охраняется. Рядом находится парк и конно-спортивный комплекс, а также школа и детский сад, создавая удобные условия для семейной жизни. Возможен обмен на коммерческую или жилую недвижимость. Готовы рассмотреть предложения.

Тип сделки	Продажа	Площадь участка	30 сот.
Тип недвижимости	Загородная	Охрана	Да
Подтип	дом	Сан. узел	В доме
Метро	Медведково	Баня	Да
Путь до метро	На автомобиле	Гараж	Да
Время до метро	3 мин.	Бассейн	Да
Этажей	4	Возможность постоянного проживания	Да
Общая площадь	500 м ²	Электричество	Да
Количество спален	6	Канализация	Да
Ремонт	Дизайнерский	Водоснабжение	Да
Год постройки	2020 г.	Газ	Да
категория земли	земли поселений	Тип дома	Кирпичный
Шоссе	Алтуфьевское шоссе	Ипотека	Да
Расстояние до МКАД	1 км.	Добавлено	2025-09-15 15:25:45







Лот 221766

